



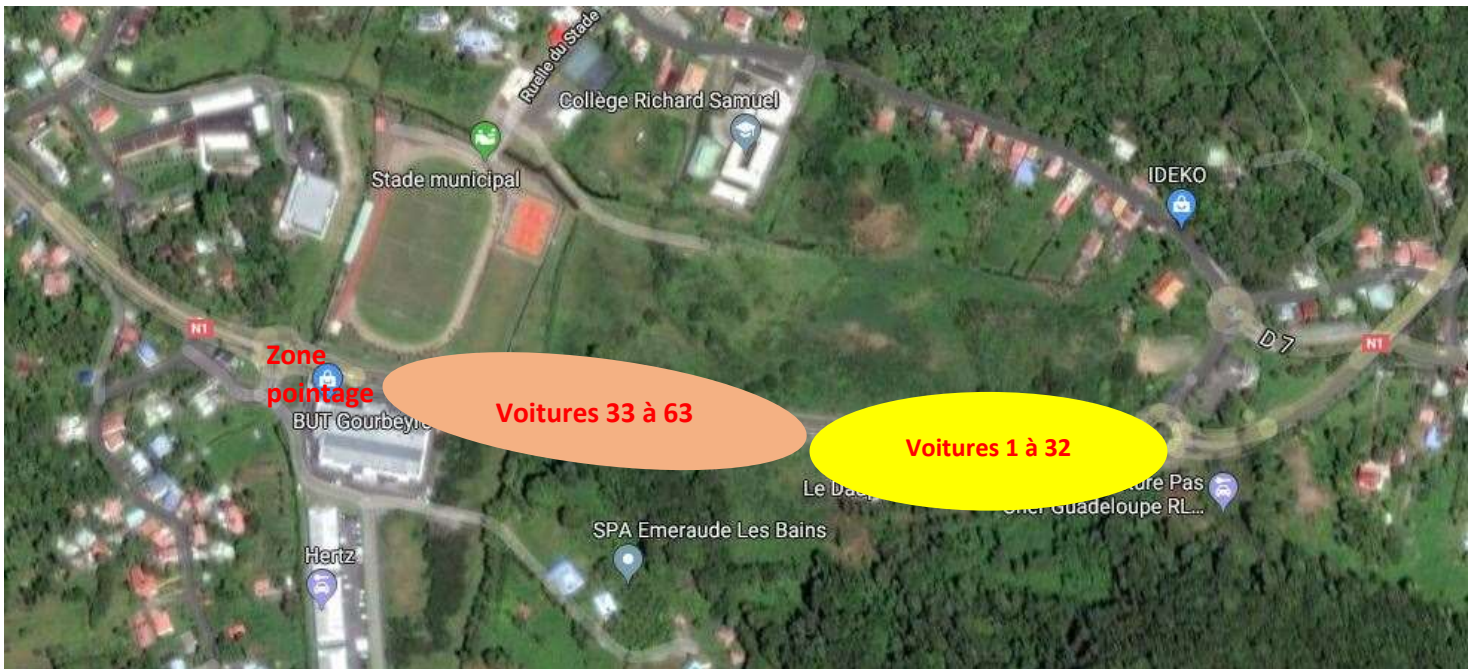
Edition 2018

## Zone de départ des voitures suiveuses officielles et des Contrôleurs embarqués.

**Attention zone de départ unique en 2 parties selon couleur attribuée à l'équipe par le tirage au sort.**

**Zone de départ entre rond-point But à Gourbeyre et rond-point de la bouteille d'eau à Gourbeyre.**

Les points d'enregistrements et de signature sont situés au niveau du magasin But .



**Zone de parking :**

**Equipes n° 1 à 32** parking entre ex-station service et rond-point de la bouteille d'eau **(en jaune)**

**Equipes n° 33 à 63** parking entre rond-point BUT et l'ex station service **(en mauve)**

L'annonce de l'arrivée des relayeurs vous sera faite à l'aide de mégaphone par les juges à motos et un véhicule de l'organisation.

Responsable point départ :

**France-LISE MENERVILLE**

**0690 45 07 62**